



List – č.:
01_R0090107_CZ_1-D-80-E_1.0.0.doc
Datum: 2005-01-20
Bezpečnostní stupeň:
1

Typový list výrobku
Semafor ELT
Strana: 1 / 5
Pořadač: 1-D-80

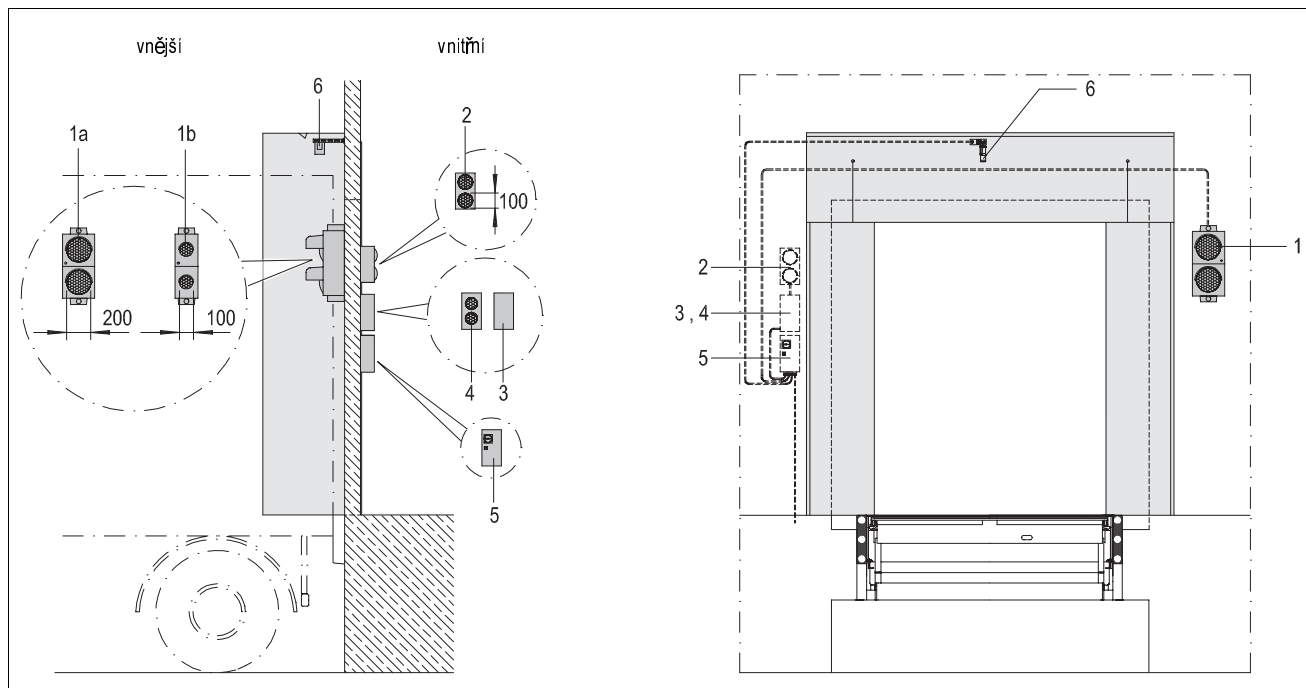
Typový list výrobku

ELT

Model: ELT - semafor

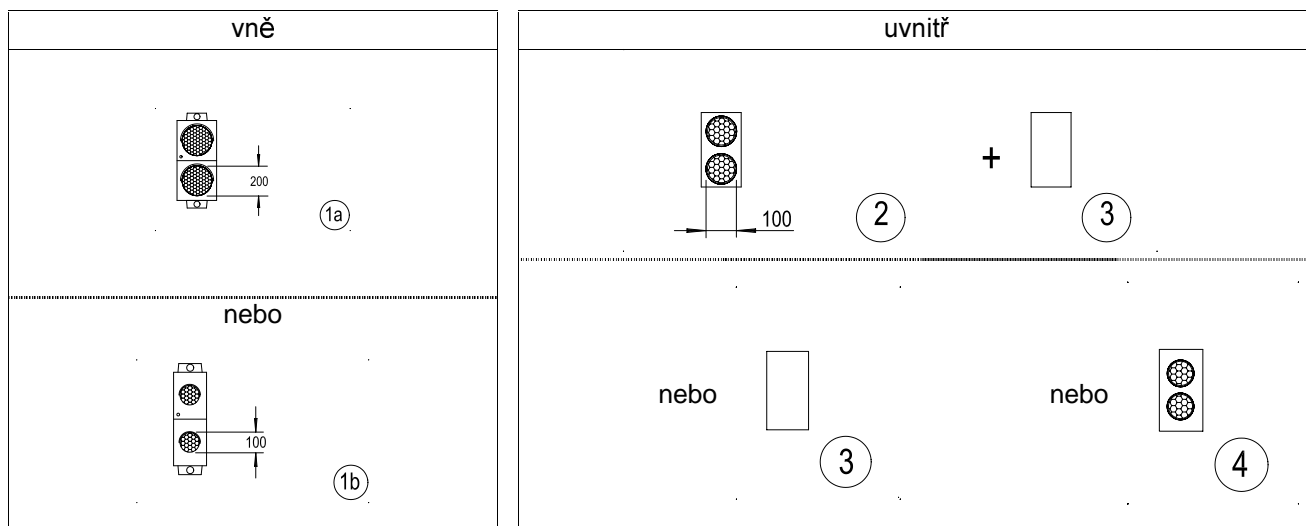
výrobek číslo: R0090107

1. ELT semafor



1a semafor, vnější (200 mm)	3 řízení semaforu bez optického zobrazení
1b semafor, vnější (100 mm)	4 řízení semaforu s optickým zobrazením
semafor, vnitřní (100 mm); jen jako vybavení řízení	5 řízení můstku
2 semafor bez optického zobrazení (pos. 3)	6 senzor

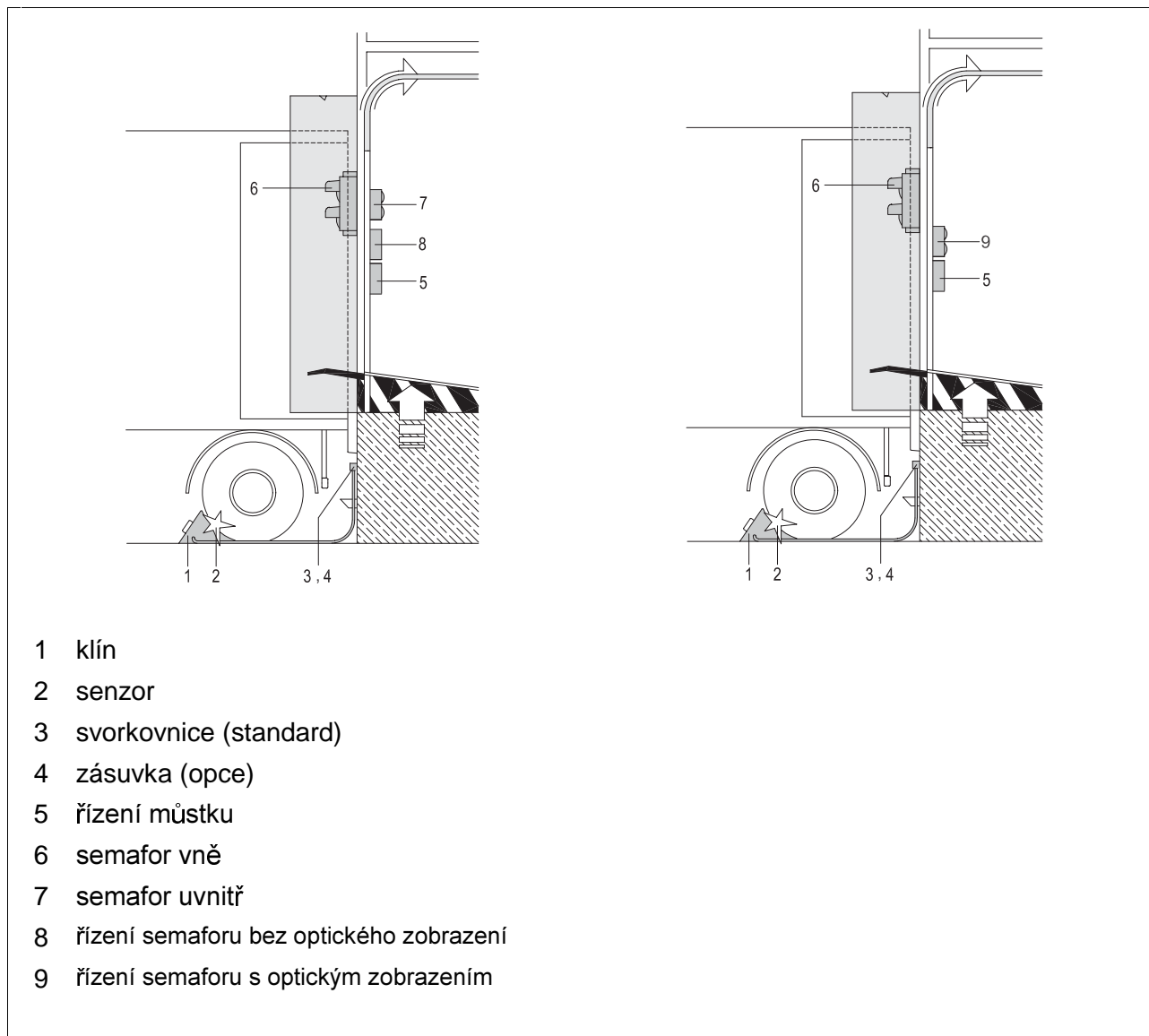
Opce semafor:



Funkce semaforu

žádné vozidlo u rampy	<ul style="list-style-type: none"> • Senzor nic nehlásí • Semafor vně zelená • Semafor uvnitř červená
vozidlo u rampy	<ul style="list-style-type: none"> • Senzor hlásí • Semafor vně červená • Semafor uvnitř zelená

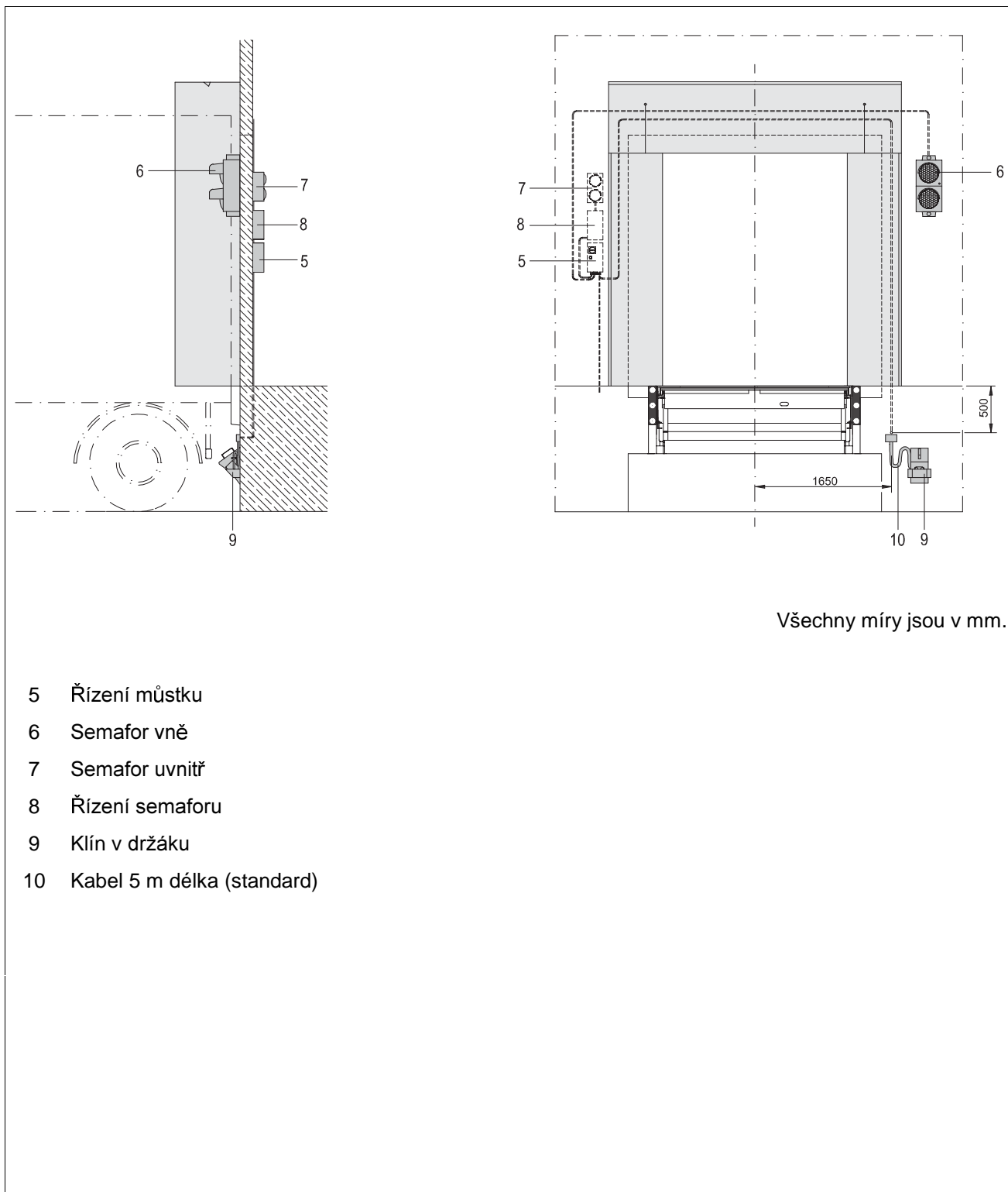
2. Klín se semaforem



Funkce klínu se semaforem vně / uvnitř

klín není založen	<ul style="list-style-type: none"> • Semafor vně zelená • Semafor uvnitř červená • Funkce můstku blokována
klín založen	<ul style="list-style-type: none"> • Semafor vně červená • Semafor uvnitř zelená • Funkce můstku odblokována

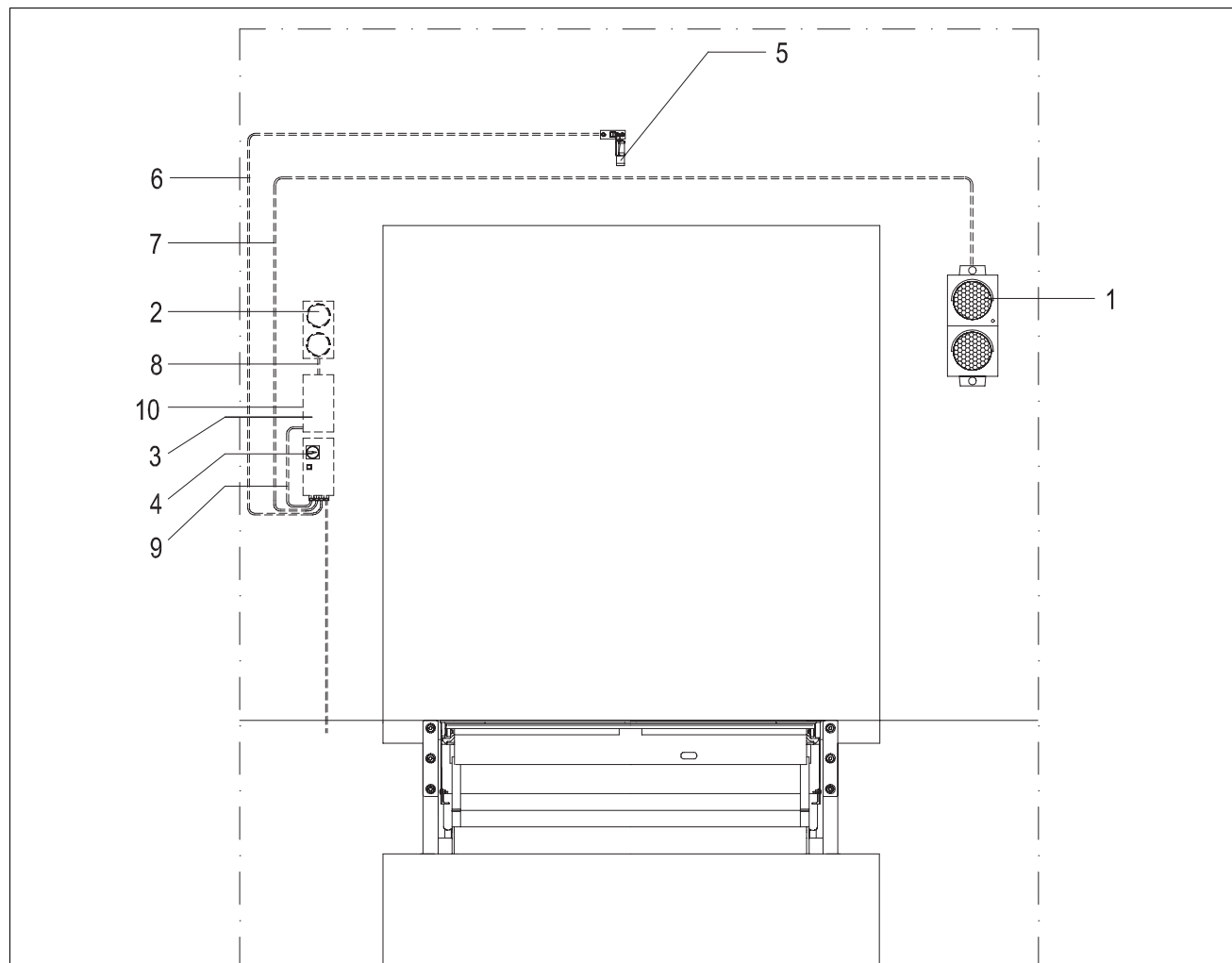
Klidová poloha klínu se semaforem



Všechny míry jsou v mm.

- 5 Řízení můstku
- 6 Semafor vně
- 7 Semafor uvnitř
- 8 Řízení semaforu
- 9 Klín v držáku
- 10 Kabel 5 m délka (standard)

Elektropřívod



- 1 Semafor vně
- 2 Semafor uvnitř
- 3 Řízení semaforu
- 4 Řízení můstku
- 5 Senzor
- 6 Vedení 4 x 1 mm², d=8 mm
- 7 Vedení 4 x 1,5 mm², d=8,5 mm
- 8 Vedení 4 x 1,5 mm², d=8,5 mm
- 9 Vedení 4 x 1 mm², d=8 mm
- 10 Přívod stavebně: 230 V / 50 Hz / L / N / PE
max. jistiění C 10 A