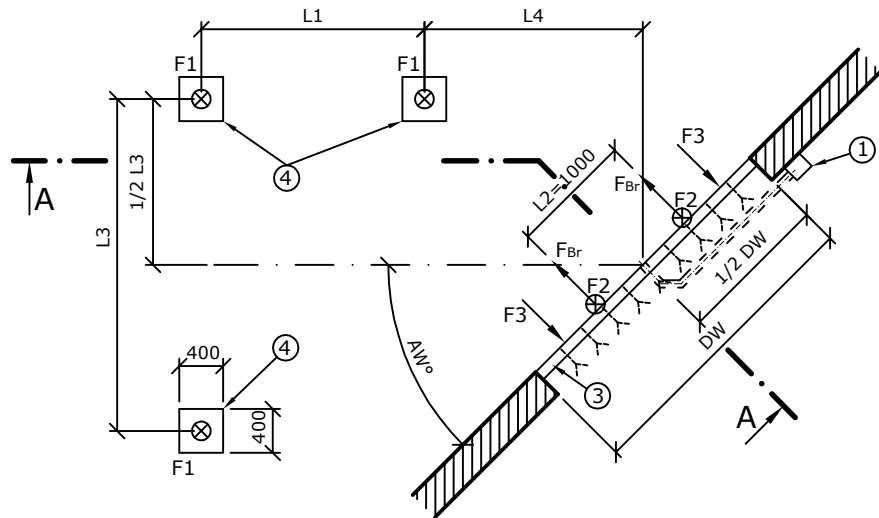
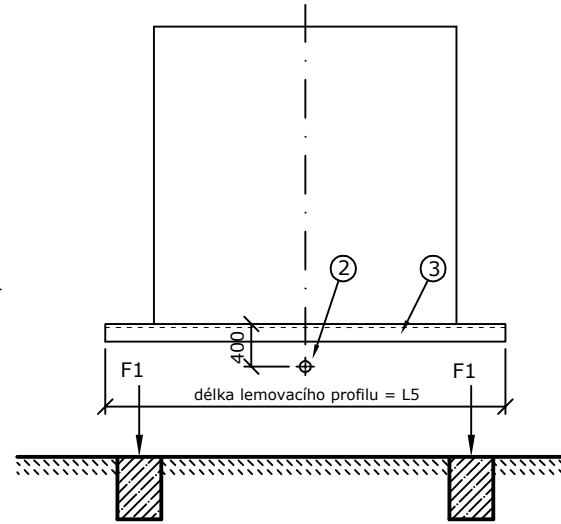
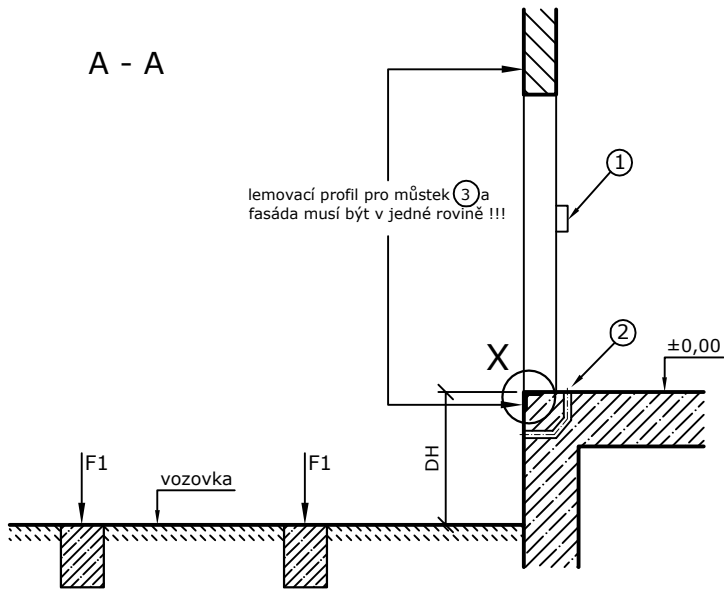
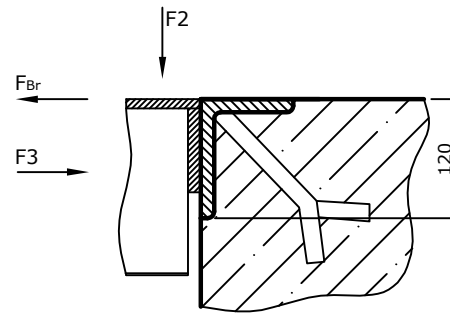


A - A



detail X

(s naznačeným připojením)



		NL-DL		
		2000	2450	3000
L1		2040	2480	3040

		NW Autodock		
		3300	3500	3600
L3		3090	3290	3390

		odklon od rampy, Autodock AW=45°		
		NW Autodock		
		3300	3500	3600
L4		1470	1570	1610
L5		4670	4950	5095

		odklon od rampy, Autodock AW=60°		
		NW Autodock		
		3300	3500	3600
L4		775	830	855
L5		3810	4045	4160

		odklon od rampy, Autodock AW=75°		
		NW Autodock		
		3300	3500	3600
L4		265	290	300
L5		3420	3625	3730

značení:

- F1: zatížení základu od opěrné nohy; F1=72 kN
- F2: výsledné zatížení při přejezdu vysokozdvizným vozíkem; F2=42 kN
- F3: síla při nárazu nákladního vozu; F3=100 kN
- F_{Br}: brzdná a akcelerační síla od vysokozdvizného vozíku; F_{Br}=±10 kN

- L1: vzdálenost osy základu od hrany rampy
- L2: vzdálenost působících sil F_{Br} a F2 na hranu rampy
- L3: vzdálenost působících sil na základy od opěrných noh
- L4: vzdálenost osy posledního základu od osy otvoru
- L5: délka lemovacího profilu pro Autodock

- NW-Autodock = jmenovitá šířka Autodocku
- NL-DL = jmenovitá délka můstku
- NW-DL = jmenovitá šířka můstku
- DH = výška rampy
- DW = šířka vrat

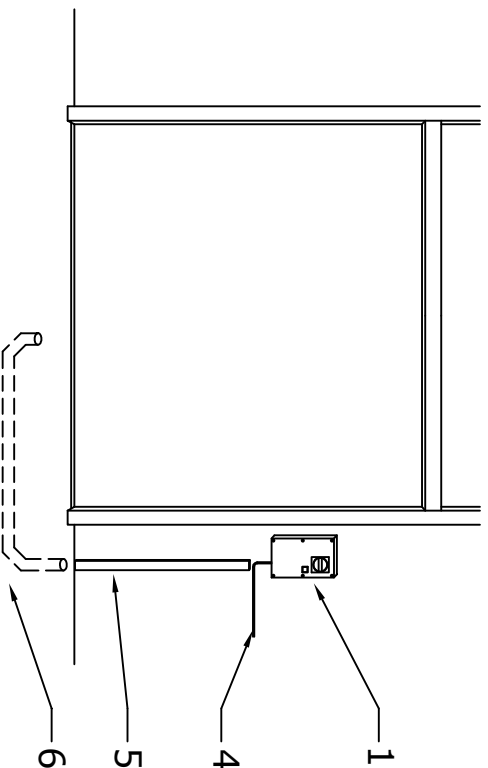
- 1 elektrořízení (zhotovitel)
- 2 elektrochránička v betonu Ø min.70 mm, ohyb <45° (stavba)
- 3 lemovací profil min. L 120x80x12 (stavba)
- 4 betonový základ s plochou min. 400x400 mm (stavba)

POZOR!

- lemování hrany, základ včetně rozměření, přívod elektro a chránička jsou dodávkou stavby
- síly F2 a F_{Br} jsou přenášeny kloubovým závěsem můstku do hrany rampy
- síla F3 od kamionu je přes nárazník přenesena do rampy - budovy
- v místě Load House a Autodocku musí být fasáda slícovaná s betonem !! (jinak nelze montovat!)

		Crawford Hafa			
Kreslil:	Slabý	BELTing s.r.o.			
Vyhotovení:	7.1.2009	U Plynárny 99		tel.:267 101 666	
Uvolnil:	ing.Němeček	100 00 Praha 10		fax.:266 311 222	
Datum uvolnění:	7.1.2009				
Autodock S,T (AHS,AHT)		měřítko:	bez měřítka	výkres č.:	5146.0120
verze - 45,60,75°		název:		5146.0120	
s ocelovými nohami					

stavební připravenost elektro (dodávka stavby)



- 1 ovladačka můstku-elektrořízení (SD-M*)
- 4 elektrický přívod: (stavba*) 3f/N/PE AC 50Hz, 230/400V
jištění: 3xC 10A
- 5 příkon motoru: 1,5kW
- 6 trubka-chránička pro elektrovedení na stěně (stavba*)
trubka-chránička pro elektrovedení v betonu, vnitřní
průměr min. 70 mm, ohyb <45° (stavba*)

*) (SD-M) - dodávka s můstkem
(stavba) - dodávka stavby

MŮSTEK

- dle prostorové situace mohou být ovládací skříňe pro můstek a vrata vedle sebe a nebo nad sebou, vlevo a nebo vpravo

Crawford Hafa		
Kreslil:	Slabý	
Vyhotovení:	21.10.2008	
Uvolnil:	Ing.Měneček	
Datum uvolnění:	21.10.2008	
BELTing s.r.o. U Plynárny 99 100 00 Praha 10		tel.:267 101 666 fax.:266 311 222
měřičko:		
Autodock S, T (AHS,AHT)		název: elektropříprava