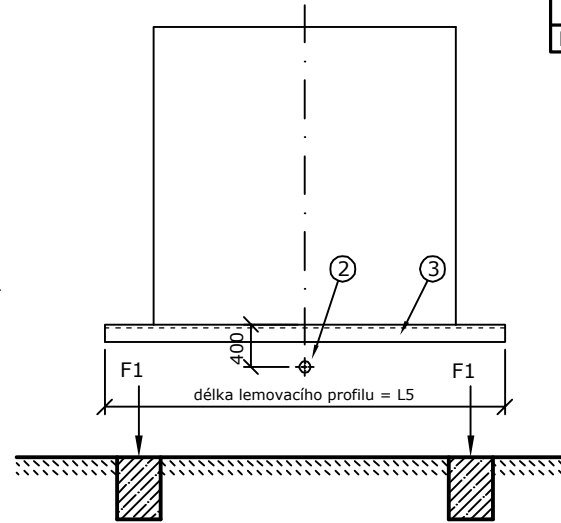
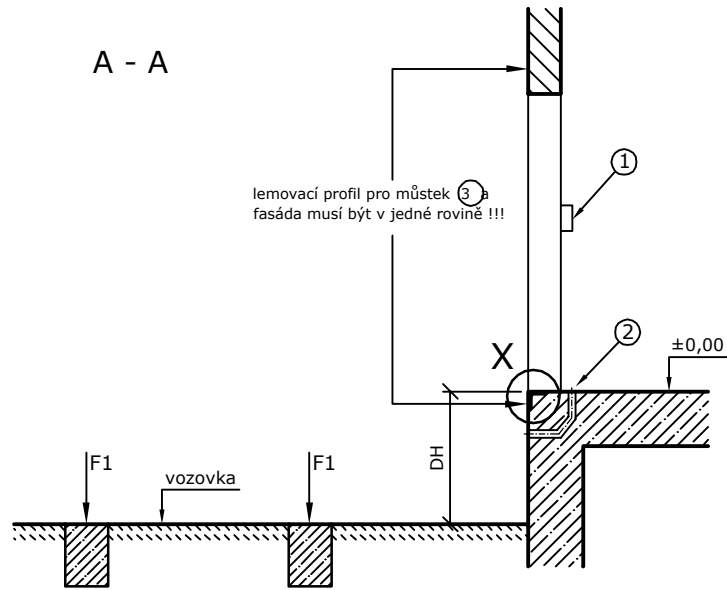


A - A



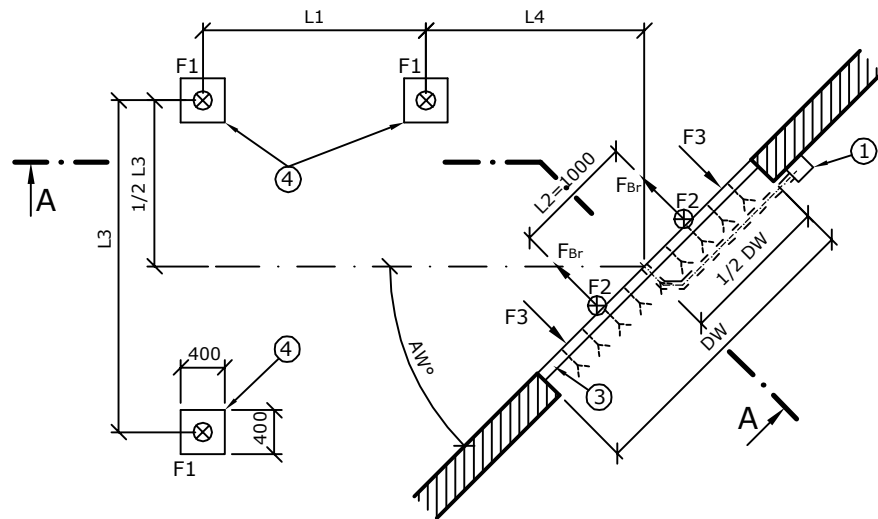
NL-DL	
	2000 2450 3000 3500
L1	2040 2480 3040 3540

NW Autodock	
	3300 3500 3600
L3	3090 3290 3390

odklon od rampy, Autodock AW=45°	
	NW Autodock
	3300 3500 3600
L4	1470 1570 1610
L5	4670 4950 5095

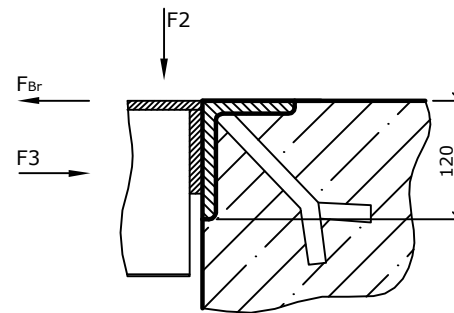
odklon od rampy, Autodock AW=60°	
	NW Autodock
	3300 3500 3600
L4	775 830 855
L5	3810 4045 4160

odklon od rampy, Autodock AW=75°	
	NW Autodock
	3300 3500 3600
L4	265 290 300
L5	3420 3625 3730



detail X

(s naznačeným připojením)



značení:

- F1: zatížení základu od opěrné nohy; $F1=72 \text{ kN}$
- F2: výsledné zatížení při přejezdu vysokozdvizným vozíkem; $F2=42 \text{ kN}$
- F3: síla při nárazu nákladního vozu; $F3=100 \text{ kN}$
- FBr: brzdná a akcelerační síla od vysokozdvizného vozíku; $F_{Br}=\pm 10 \text{ kN}$

- L1: vzdálenost osy základu od hrany rampy
- L2: vzdálenost působících sil F_{Br} a $F2$ na hranu rampy
- L3: vzdálenost působících sil na základy od opěrných noh
- L4: vzdálenost osy posledního základu od osy otvoru
- L5: délka lemovacího profilu pro Autodock

- NW-Autodock = jmenovitá šířka Autodocku
- NL-DL = jmenovitá délka můstku
- NW-DL = jmenovitá šířka můstku
- DH = výška rampy
- DW = šířka vrat

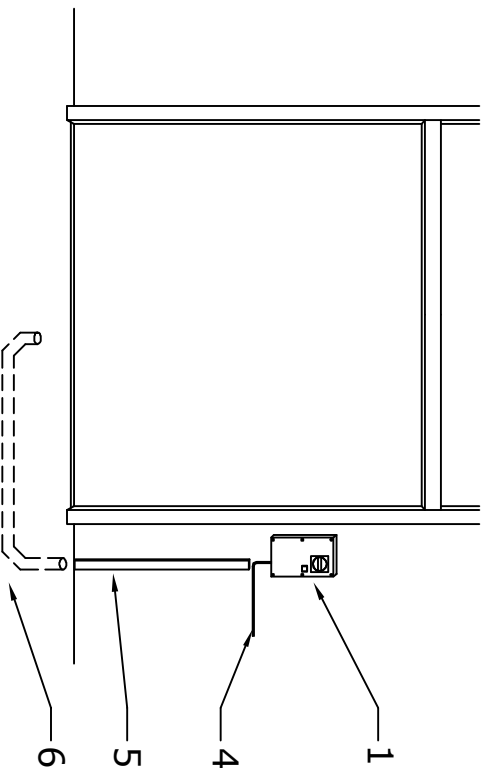
- 1 elektrořízení (zhotovitel)
- 2 elektrochránička v betonu $\varnothing \text{ min.} 70 \text{ mm}$, ohyb $< 45^\circ$ (stavba)
- 3 lemovací profil min. L 120x80x12 (stavba)
- 4 betonový základ s plochou min. 400x400 mm (stavba)

POZOR!

- lemování hrany, základ včetně rozměření, přívod elektro a chránička jsou dodávkou stavby
- síly $F2$ a F_{Br} jsou přenášeny kloubovým závěsem můstku do hrany rampy
- síla $F3$ od kamionu je přes nárazník přenesena do rampy - budovy
- v místě Load House a Autodocku musí být fasáda slícovaná s betonem !! (jinak nelze montovat!)

Crawford Hafa	
Kreslil: Slabý	BELTing s.r.o.
vyhotovení: 21.7.2008	U Plynárny 99 tel.:267 101 666
Uvolnil: Ing.Němeček	100 00 Praha 10 fax.:266 311 222
Datum uvolnění: 21.7.2008	
Autodock S,T (AHS/AHT) verze - 45,60,75° s ocelovými nohami	měřičko: bez měřička výkres č.: 5146.0120
	název:

stavební připravenost elektro (dodávka stavby)



- 1 ovladačka můstku-elektrořízení (SD-M*)
- 4 elektrický přívod: (stavba*) 3f/N/PE AC 50Hz, 230/400V
jištění: 3xC 10A
- 5 příkon motoru: 1,5kW
- 6 trubka-chránička pro elektrovedení na stěně (stavba*)
trubka-chránička pro elektrovedení v betonu, vnitřní
průměr min. 70 mm, ohyb <math><45^\circ</math> (stavba*)

*) (SD-M) - dodávka s můstkem
(stavba) - dodávka stavby

MŮSTEK

- dle prostorové situace mohou být ovládací skříňe pro můstek a vrata vedle sebe a nebo nad sebou, vlevo a nebo vpravo

velikost ovladačky (šxvxh):

- můstek - 160x250x100mm

Kreslil:	Slabý	BELTING s.r.o. U Plynárny 99 100 00 Praha 10 tel.:267 101 666 fax.:266 311 222	
Vyhotovení:	17.7.2008		
Uvornil:	Ing.Němeček		
Datum uvoření:	17.7.2008		
Autodock S,T (AHS,AHT)		měřtko:	
		název:	elektropřiprava